

UNTERSTÜTZUNG

BÜRGERENGAGEMENT



Ein Projekt der



LAG
Kreisentwicklung
Miesbacher Land

Gefördert durch das Bayerische Staatsministerium für Ernährung, Landwirtschaft und Forsten und den Europäischen Landwirtschaftsfonds für die Entwicklung des ländlichen Raumes (ELER)

WORUM GEHT ES BEIM PROJEKT UNTERSTÜTZUNG BÜRGERENGAGEMENT?

36 Milliarden EURO sind die ehrenamtlichen Leistungen all der Menschen wert, die sie in Vereinen, Initiativen, Arbeitsgruppen oder ganz persönlich für unsere Gesellschaft erbringen. Gleichzeitig sind sie es, die auf diese Weise unsere Gesellschaft zusammenhalten: Sie sind der Kitt der Gesellschaft.

Für Viele, die sich ehrenamtlich engagieren, geht es in ihrer Arbeit oft um ganz einfache Dinge. Kleine Hindernisse, an denen gute Ideen scheitern. Und um denen, die sich engagieren, die Arbeit zu erleichtern und damit ihr bürgerschaftliches Engagement zu stärken, gibt es unser **LEADER**-Projekt für kleine Hilfen: **Unterstützung Bürgerengagement**

LEADER ist ein europäisches Förderprogramm für die Umsetzung innovativer und nachhaltiger Projekte. Das sind oft große Vorhaben, wie der Deisenrieder Wetterstollen in Fischbachau, die Baukulturregion von drei Landkreisen, das offene Begegnungs- und Bildungszentrum in Miesbach oder die Themenwege am Wendelstein.

Voraussetzung für eine Förderung ist immer das bürgerschaftliche Engagement: Menschen mit Ideen und Tatkraft, die das Gemeinwohl im Auge haben.

Doch gerade das ist das Spannende an Europa: Dass sich das „Große“ nur erreichen lässt, wenn wir das „Kleine“ im Blick haben. Weil Europa manchmal weiß, dass auch kleine Kreise 360 Grad haben.

Oder, wie es ein österreichischer Philosoph einmal gesagt hat: „Es ist die kleine Welt, in der die große ihre Probe hält.“

Allen, die sich in und für diesen Landkreis engagieren, wollen wir mit der Informationsbroschüre unserer **LEADER** Aktionsgruppe (LAG) zum Projekt **Unterstützung Bürgerengagement** das Projekt näher bringen.

Bereits im Rahmen des letzten Förderaufrufs konnten wir mit dem Projekt **Unterstützung Bürgerengagement** über 20 Ideen und Vorhaben im Wert von über 100.000 EURO unterstützen. Die Vielfalt der Möglichkeiten zeigen wir Ihnen am Ende dieser Broschüre auf.

Machen Sie also Gebrauch von unserem Angebot. Wenn Sie Fragen haben, rufen Sie uns an oder schicken Sie uns eine E-Mail. Wir helfen Ihnen gerne und begleiten Sie auf dem Weg zu Ihrem eigenen **LEADER**-Projekt.

Für Ihr Engagement für das Gemeinwohl danke ich Ihnen herzlich

Ihr

Michael Pelzer
LAG Vorsitzender

Simon Kortus
LAG Manager



WER KANN SICH FÜR EINE UNTERSÜTZUNG BEWERBEN?

Mit dem **LEADER**-Projekt **Unterstützung Bürgerengagement** fördern wir die Arbeit von Vereinen, Organisationen und Interessensgruppen, die sich durch bürgerschaftliches Engagement auszeichnen.

Die maximale Unterstützung je Projekt beträgt 2.500 EURO. Über die genaue Höhe der Unterstützung entscheidet der Lenkungsausschuss der LAG.

Insgesamt stehen 22.223 EURO zur Verfügung. 20.000 EURO werden durch das Bayerische Staatsministerium für Ernährung, Landwirtschaft und Forsten bereitgestellt. 2.223 EURO aus der Kasse unserer Aktionsgruppe.

Für eine Beratung, welche Vorhaben für eine Unterstützung in Frage kommen, stehen wir Ihnen selbstverständlich gerne zur Verfügung.



VORAUSSETZUNG FÜR EINE UNTERSÜTZUNG

- Das Projekt stärkt das Bürgerengagement im Landkreis Miesbach
- Das Projekt leistet einen Beitrag zu mind. einem der Ziele der Lokalen Entwicklungsstrategie. Eine kurze Zusammenstellung der Ziele finden Sie in diesem Merkblatt, die ausführlichen Ziele finden Sie [hier](#).
- Es handelt sich beim Antragsteller **nicht** um eine kommunale Körperschaft, ein Unternehmen oder eine Einzelperson
- Das Projekt muss bis zum 31.12.2023 umgesetzt und abgerechnet sein.

UNTERSÜTZUNGSFÄHIG

- **durch Rechnungen nachgewiesene Netto-Projektausgaben**
- **Geld- und Sachpreise im Rahmen von Wettbewerben bis max. 1.000 EURO**
- **Druck von Büchern, Karten, o.ä., wenn diese kostenlos abgegeben werden.**

BESCHRÄNKUNGEN

- **Mehrwertsteuer/Umsatzsteuer ist nicht unterstützungsfähig**
- **Beihilfen für wirtschaftliche Tätigkeiten von Unternehmen**
- **Erstattbeschaffungen und Reparaturen**
- **laufende Kosten/ Betriebsausgaben**
- **gebrauchte, also nicht neuwertige, Technik und Ausstattung**
- **Vereinsfeste (z.B. Grillfeste) können nicht unterstützt werden**

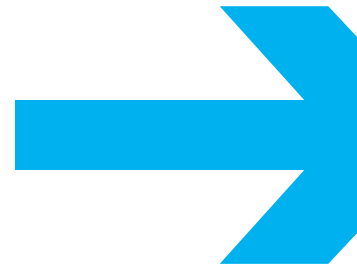
DER WEG ZUR UNTERSTÜTZUNG

Anders als bei einem großen **LEADER**-Projekt muss für die Unterstützung kein umfangreicher Förderantrag gestellt werden. Wie Sie schnell und unbürokratisch an eine Unterstützung kommen, haben wir nachfolgend für Sie aufbereitet.

Die Unterstützung kann formlos beim LAG Management angefragt werden. Bitte beachten Sie dabei den offiziellen Bewerbungsstart. Einreichungen, die vor dem 15. März eingehen, können nicht berücksichtigt werden.

Mit der Anfrage für eine Unterstützung benötigen wir von Ihnen folgende Informationen:

1. Bezeichnung des Antragstellers und eines Ansprechpartners
2. kurze Beschreibung des geplanten Vorhabens und des Umsetzungszeitraums
3. Aufstellung über die voraussichtlichen Kosten (ideal ist ein Angebot, Kostenvergleich, o.ä.)



BÜRGERENGAGEMENT

AUF DEM WEG ZUM
ERFOLGREICHEN
LEADER-PROJEKT
BEGLEITEN WIR SIE
IMMER BERATEND
UND UNTERSTÜTZEND



1. PROJEKTIDEE

Sie haben eine Idee für ein Projekt, das das Bürgerengagement im Landkreis Miesbach stärkt?

Dann haben sie über das **LEADER**-Projekt **Unterstützung Bürgerengagement** die Möglichkeit auf eine Förderung Ihres Projekts.



2. BEIM LAG MANAGEMENT MELDEN

Melden Sie uns Ihr Vorhaben ab dem 15.03.2021 an:
buengerengagement@smg-mb.de

Oder lassen Sie sich unverbindlich beraten: 08025/99 37 228



3. DEM LENKUNGSAUSSCHUSS PRÄSENTIEREN

Die Auswahl der Projekte für eine Unterstützung trifft der Lenkungsausschuss in einer seiner Sitzungen.

Hier müssen Sie ihr Vorhaben vor den kommunalen und gesellschaftlichen Vertretern der Lokalen Aktionsgruppe vorstellen.

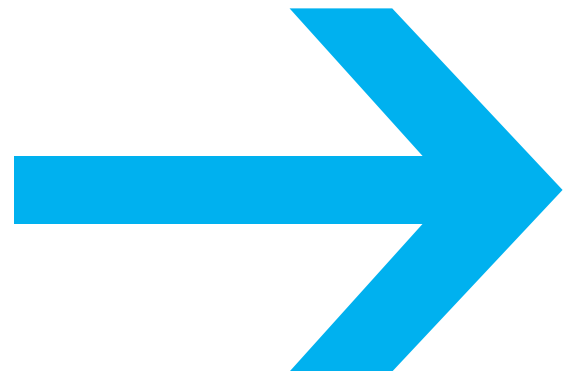


4. ZIELVEREINBARUNG UNTERSCHREIBEN

Die Zielvereinbarung regelt den genauen Umfang des Projekts, den Zeitraum für die Umsetzung sowie die Höhe der Unterstützung.

Sie wird von Ihnen und von uns unterschrieben.

GEMENT



5. UMSETZUNG STARTEN

Mit der unterschriebenen Zielvereinbarung können Sie in die Umsetzung des Projekts starten.

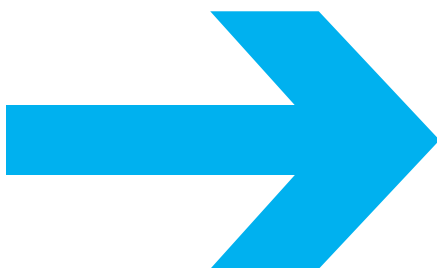
Eine Änderung in der Umsetzung oder eine Verlängerung des Umsetzungszeitraums müssen schriftlich beim LAG Management beantragt werden.



6. PROJEKT ABRECHNEN UND UNTERSTÜTZUNG BEKOMMEN

Nachdem Sie das Projekt umgesetzt haben, können Sie die Unterstützung bei uns einfordern. Dazu braucht es folgende Unterlagen:

1. einen kurzen Sachbericht
2. Rechnungen oder Quittungen
3. Kontoauszüge zu den Rechnungen



DIE ZIELE DER LOKALEN ENTWICKLUNGSSTRATEGIE

Die Aktionsgruppe Kreisentwicklung Miesbacher Land e.V. hat sich Ziele in sechs Entwicklungsbereichen gesetzt. Mit diesen sollen Handlungsbedarfe im Landkreis Miesbach aufgegriffen werden und die Lebensqualität für die Einwohner*innen gesteigert werden.

Diese Ziele werden alle sechs Jahre überarbeitet und an neue Herausforderungen angepasst.

Um einen Zuschuss durch das Projekt **Unterstützung Bürgerengagement** zu bekommen, müssen die Vorhaben mindestens einen Beitrag zum Erreichen eines der Ziele der Entwicklungsstrategie leisten.

Je mehr Ziele Ihr Projekt aufgreift, desto höher sind die Chancen auf eine Förderung. Machen Sie sich also Gedanken, in welchen Bereichen Sie mit Ihrem Projekt Mehrwerte leisten wollen.



ENTWICKLUNGSZIEL 1: FAMILIENREGION

- 1.1 Angebote für das soziale Miteinander schaffen und besser vernetzen
- 1.2 Außerschulische Bildungsangebote schaffen und besser vernetzen



ENTWICKLUNGSZIEL 2: TOURISMUSREGION

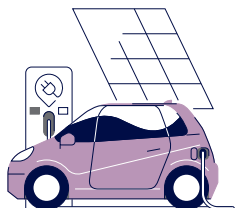
- 2.1 Verbesserung der Qualität der Übernachtungsinfrastruktur
- 2.2 Schaffung und Vernetzung von touristischen Angeboten
- 2.3 Inwertsetzung touristischer Angebote durch gemeinsames Marketing und Management





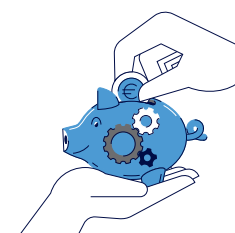
**ENTWICKLUNGSZIEL 3:
NATUR, ORTS- UND LANDSCHAFTSBILD**

- 3.1 Attraktive Ortskerne schaffen und Innenentwicklung fördern
- 3.2 Erhaltung der landestypischen land- und forstwirtschaftlichen Nutzung
- 3.3 Partnerschaftliches Verhältnis von Land- und Forstwirtschaft, Naturschutz und Tourismus
- 3.4 Erhaltung der Natur- und Kulturlandschaft



**ENTWICKLUNGSZIEL 4:
WIRTSCHAFTSREGION**

- 4.1 Vernetzung von Unternehmen und Bildungseinrichtungen
- 4.2 Stärkung der gemeinsamen Vermarktung von regionalen Produkten



**ENTWICKLUNGSZIEL 5:
ENERGIEWENDE UND MOBILITÄT**

- 5.1 Innovative Mobilitätslösungen zum Aufbau eines Netzes alternativer Verkehrsangebote



**ENTWICKLUNGSZIEL 6:
KUNST, KULTUR UND GESCHICHTE**

- 6.1 Unterstützung von Künstlern und Kreativwirtschaftenden
- 6.2 Kunst, Kultur und Geschichte werden in Wert gesetzt und besser erlebbar gemacht

GUTE BEISPIELE FÜR PROJEKTE DES BÜRGERENGAGEMENTS



ENTWICKLUNGSZIEL 1: FAMILIENREGION

Nikolausdienst u Seniorencafé
Kolpingsfamilie Leitzachtal



Die Kolpingsfamilie Leitzachtal bietet seit 15 Jahren sehr erfolgreich einen Nikolausdienst für Familien an. Da dieser so gut angenommen wird, brauchte es ein weiteres, neues handgeschneidertes Nikolausgewand und passende Nikolausbärte.

Neben dem Engagement für Familien bietet die Kolpingsfamilie in ihrem Seniorencafé im Pfarrheim in Elbach einmal die Woche Senioren einen Treffpunkt, um sich auszutauschen, zu spielen oder einfach nur eine Tasse Kaffee mit gleichgesinnten zu trinken. Für das Seniorenkaffe wurden im Rahmen des Projekts **Unterstützung Bürgerengagement** Spielmaterialien eingekauft.



ENTWICKLUNGSZIEL 2: TOURISMUSREGION

Ausbau des Vereinslagers
Trachtenverein D'Leitzachtaler



Bislang wurden viele Materialien des Trachtenvereins entweder öffentlich zugänglich auf dem Dachboden des Gemeinschaftshauses oder bei Ausschussmitgliedern zu Hause gelagert.

Nun wurde auf dem Dachboden eine Holzwand mit abschließbarer Türe eingebaut. Gelagert werden dort ab jetzt neben der Vereinskleidung, die an Kinder verliehen wird, unter anderem die Bögen und Spitzen für Kronen- und Sterntanz, Kleiderständer für den Trachtengewandmarkt, Vereinsunterlagen und alles was für Feste im Jahresverlauf benötigt wird.



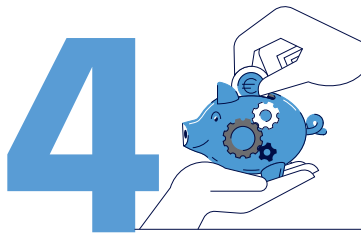
ENTWICKLUNGSZIEL 3: NATUR-, ORTS- & LANDSCHAFTSBILD

Broschüre Leben/Urlaub mit Hund
Tierschutzverein Tegernseer Tal



Mit der Infobroschüre will der Tierschutzverein Tegernseer Tal den Hundebesitzern den Aufenthalt im Landkreis einfacher machen, gleichzeitig aber auch Konflikte und Probleme durch gegenseitige Rücksichtnahme vermeiden.

Darin enthalten, sind wichtige und interessante Informationen für Hundebesitzer, wie Notfallkontakte, Informationen zur Mitnahme von Hunden im öffentlichen Verkehr und den Bergbahnen und der Verweis auf Hundestrände. Auch Informationen zum Verhalten in der Natur, dem Wald und auf den Almen, sowie Anweisungen zum Verhalten im Falle eines Wildunfalls mit dem Hund werden darin thematisiert.



ENTWICKLUNGSZIEL 4: WIRTSCHAFTSREGION

Geräte für eine Hightech-Werkstatt
FabLab Oberland e.V.



Der Verein FabLab Oberland e.V. betreibt in Gmund am Tegernsee eine offene Hightech-Werkstatt für Jung und Alt: Das [Oberlab](#).

Dort können Tüftler*innen, Erfinder*innen und Technikbegeisterte ihre Kreativität frei ausleben. Alle Geräte werden für die Mitglieder des Vereins kostenfrei zu Verfügung gestellt und sollen Anreiz bieten in eigenen Projekten individuelle Lösungen für Alltagsprobleme zu entwickeln oder sich ganz langsam in die Welt der modernen Technik heranzuwagen. Im Oberlab findet man hierfür unter anderem 3D-Drucker, Lasercutter, Holz und Metallwerkzeuge, Lötstationen und viele Gleichgesinnte, die bei den eigenen Projekten unterstützen.



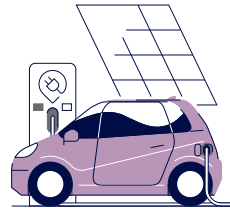
ENTWICKLUNGSZIEL 5: ENERGIEWENDE & MOBILITÄT

Hier ist noch Platz für gute Ideen!



In der ersten Runde des Projekts **Unterstützung Bürgerengagement** konnten wir leider keine Projekte zu diesem Themenbereich unterstützen.

Ihre Chance nun mit einer guten Idee oder einem spannenden Projekt eine Förderung zu bekommen!



ENTWICKLUNGSZIEL 6: KUNST, KULTUR UND GESCHICHTE

Sumpf Festival
Versumpft e.V.



Bereits zum zweiten Mal organisierte eine Gruppe junger Musik- und Kulturbegeisterter ein regionales Festival auf einer Wiese in Ostin. Über 500 Gäste feierten vom 23. bis 25. August 2019 quer durch alle Altersschichten und mit verschiedensten kulturellen Hintergründen Musik, Kultur und Gemeinschaft.

Die Vielseitigkeit des Events spiegelte sich auch im Programm wider. Beim Sumpf traten Künstler aus über zehn Nationen auf, die verschiedenste Musikstile vom Blues bis Punk, Folk bis Techno sowie Songwriter bis Psychedelic Rock vertraten.

KONTAKT



LAG KREISENTWICKLUNG MIESBACHER LAND E.V.

c/o Standortmarketing-Gesellschaft
Landkreis Miesbach mbH

Rathausplatz 2
83714 Miesbach

Bereits unterstützte Projekte stellen
wir Ihnen auf unserer Internetseite vor:
www.leader-mb.de

ANSPRECHPARTNER LAG MANAGEMENT

Simon Kortus
Mail: buergerengagement@smg-mb.de
Tel: 08025/99 37 228



Die Standortmarketing-Gesellschaft Landkreis Miesbach mbH (SMG) nimmt im Auftrag der Lokalen Aktionsgruppe das LAG Management wahr.

Das LAG Management wird gefördert durch das Bayerische Staatsministerium für Ernährung, Landwirtschaft und Forsten und den europäischen Landwirtschaftsfonds für die Entwicklung des ländlichen Raumes (ELER)